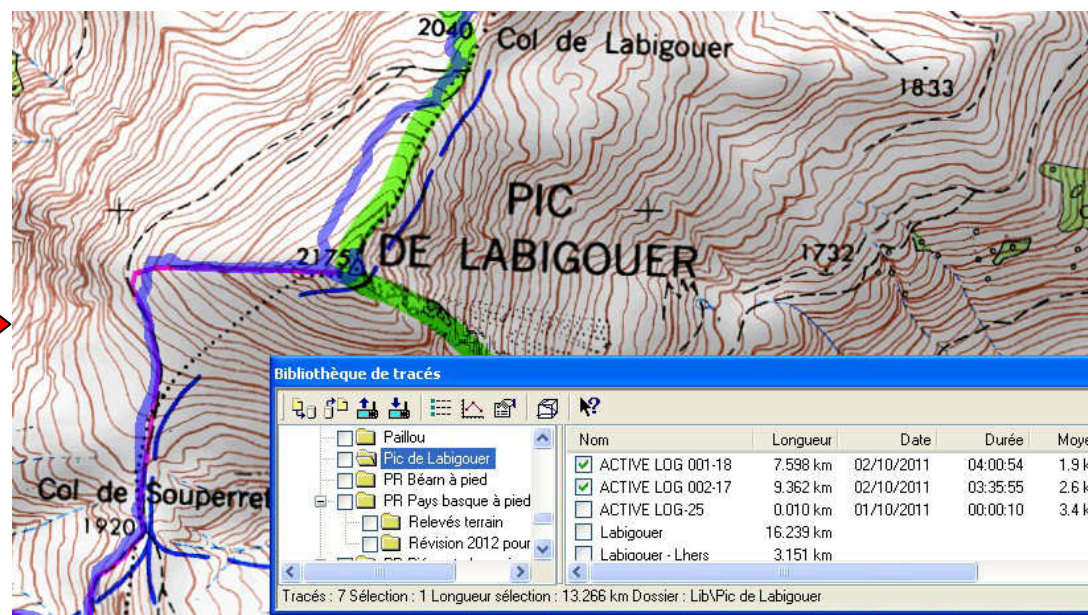


# DU TERRAIN À LA CARTE

Pas à pas : comment relever une trace  
avec le GPS Garmin **Etrex Vista HCX**  
et l'exploiter sous CartoExploreur



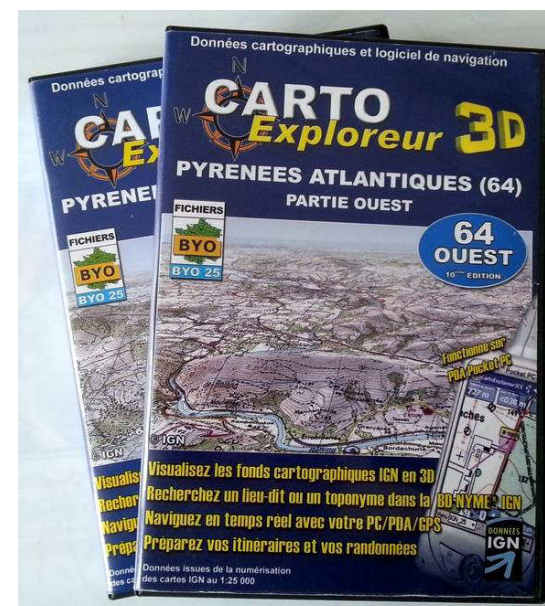
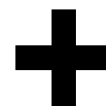
# Prérequis



GPS Garmin  
 Etrex Vista HCX(\*)  
 paramétré selon le  
 tutoriel *Vista -  
 Paramétrage rapide*



Cartographie  
 Garmin  
 Topo France  
 V3 Pro



Logiciel  
 CartoExploreur®  
 et la cartographie  
 de la région

(\*) Ce tutoriel est fondé sur l'utilisation d'un Etrex Vista HCX muni du micro-logiciel version 3.00.

# Avant de partir...



S'assurer de disposer :

- du GPS, muni de sa carte micro-SD avec la cartographie Garmin et de ses batteries chargées ;
- de la carte IGN au 1 : 25 000<sup>e</sup> du lieu.



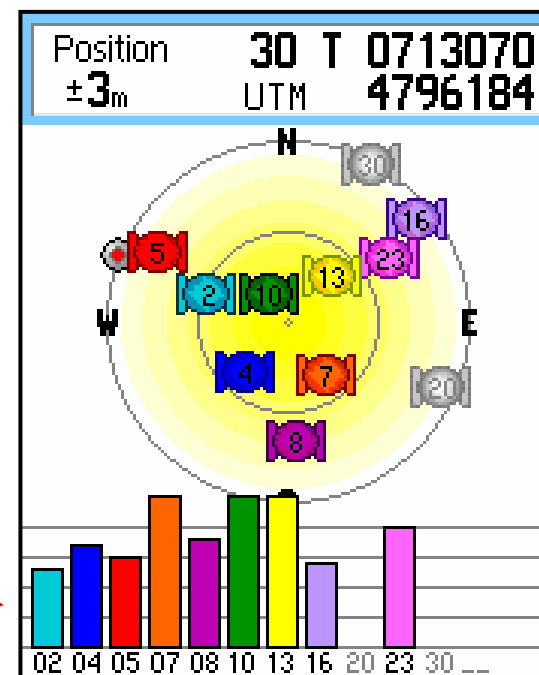


# Sur le lieu de départ



Allumer le GPS  
(bouton **Marche/arrêt**  
à droite en bas)...

et attendre  
que le GPS  
reçoive les  
satellites.



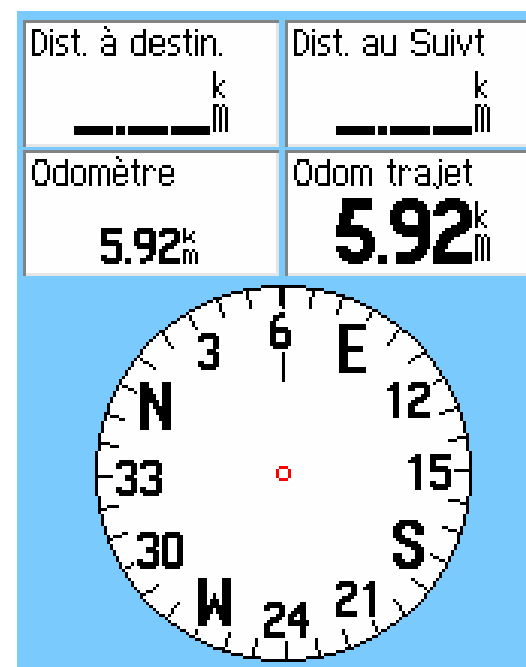
# Sur le lieu de départ

- Étalonner la boussole (1)



Appuyer sur le bouton **Retour**  
plusieurs fois...

...pour afficher la page *compas*.



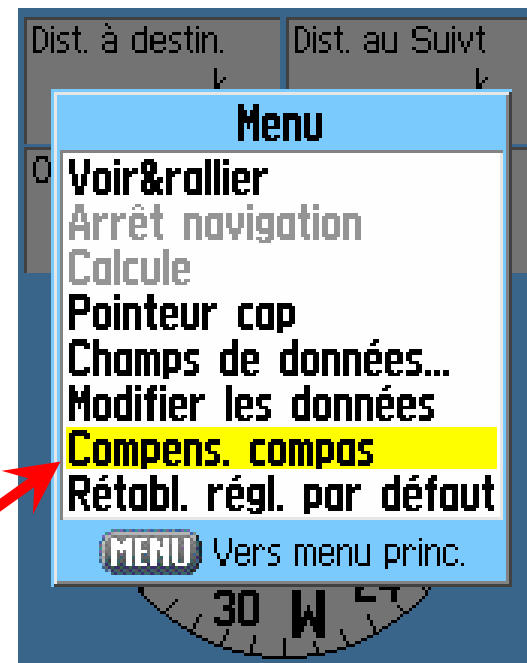
# Sur le lieu de départ

- Étalonner la boussole (2)



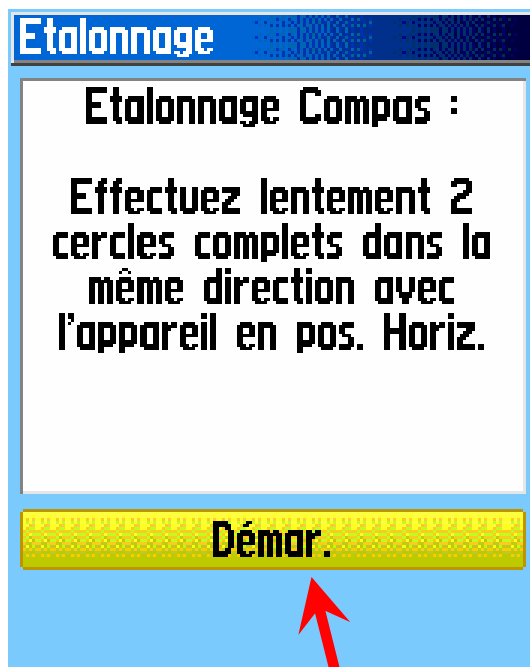
Appuyer sur le bouton **Menu...**

...et cliquer sur **Compens. Compas.**



# Sur le lieu de départ

- Étalonner la boussole (3)



Cliquer sur  
l'option *Démarr.*



...et tourner l'appareil  
comme indiqué.

# Sur le lieu de départ

- Étalonner l'altimètre (1)



Appuyer sur le bouton **Retour**  
plusieurs fois...

...pour afficher la page **Altimètre**.

Baromètre		Elévation	
1023 <sup>P</sup> <sub>a</sub>		195 <sup>m</sup>	
6-40 <sup>m</sup>			
60min			
Elévation		195 <sup>m</sup>	
0.0 <sup>m</sup> <sub>t</sub>			



# Sur le lieu de départ

- Étalonner l'altimètre (2)



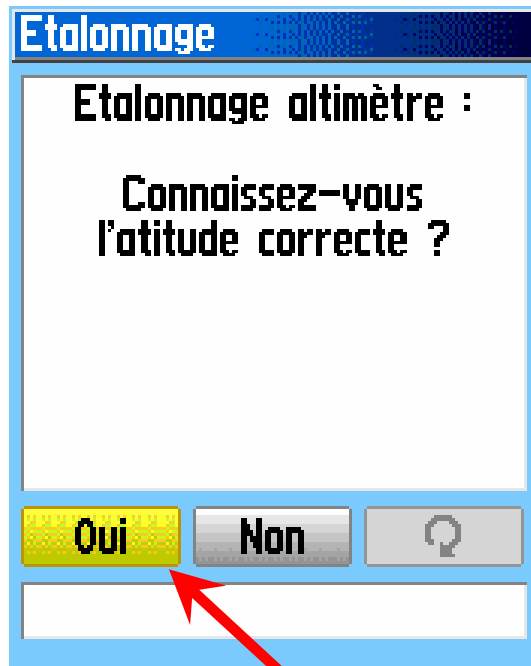
Appuyer sur le bouton **Menu...**



et cliquer sur *Étalonnage altimètre.*

# Sur le lieu de départ

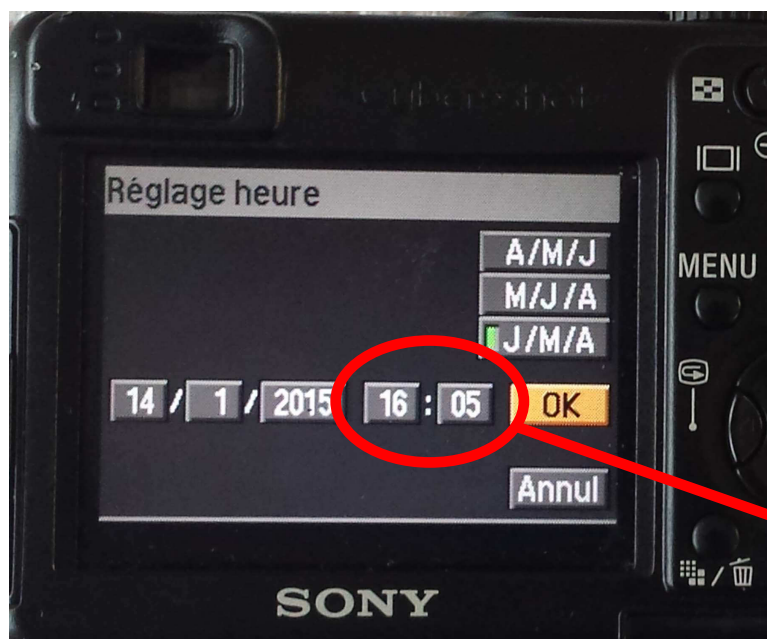
- Étalonner l'altimètre (3)



Cliquer sur *Oui...* et saisir l'altitude actuelle  
puis cliquer sur *OK*.

# Sur le lieu de départ

- Synchroniser l'appareil photo et le GPS



Précision ----- m	Déplac. moy. <b>5.1</b> k h
Tps déplac <b>78</b> MIN <b>35</b> S	Temps total <b>02</b> HRS <b>01</b> MIN
Odom trajet <b>6.72</b> km	Élévation <b>182</b> m
Position ----- UTM -----	
Heure jour <b>16:05:14</b>	

Régler sur l'appareil photo  
la même heure que sur le GPS.

# Sur le lieu de départ

- Mettre les compteurs à zéro (1)



Précision <b>3<sup>m</sup></b>	Déplac. moy. <b>3.7<sup>k</sup><sub>h</sub></b>
Tps déplac <b>03<sup>H</sup>11<sup>M</sup></b>	Temps total <b>05<sup>H</sup>32<sup>M</sup></b>
Odom trajet <b>11.7<sup>k</sup><sub>m</sub></b>	Élévation <b>165<sup>m</sup></b>
Position <b>30 T 0713074</b> UTM <b>4796184</b>	
Heure jour <b>15:57:24</b>	

Appuyer sur le bouton **Retour**  
plusieurs fois...

...pour afficher la page *Tableau de bord*.

# Sur le lieu de départ

- Mettre les compteurs à zéro (2)



Appuyer sur le bouton **Menu...**



et cliquer sur *Réinitialiser les données.*

# Sur le lieu de départ

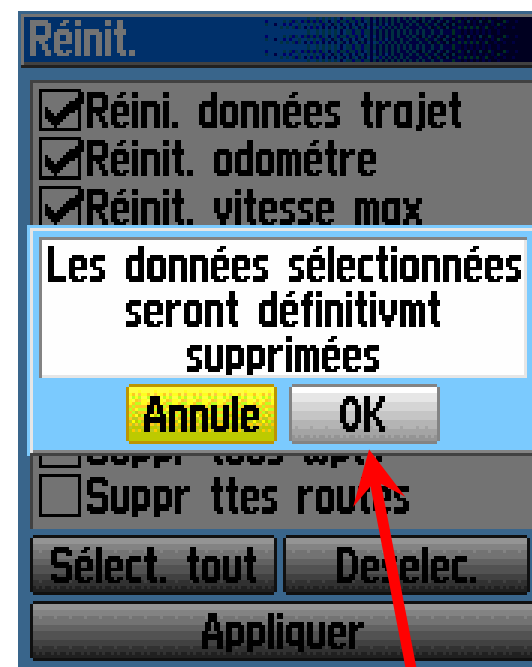
- Mettre les compteurs à zéro (3)

Ensuite,  
avec le joystick,  
cocher les  
données →

à réinitialiser...



Et cliquer sur *Appliquer*...



Puis sur *OK*.

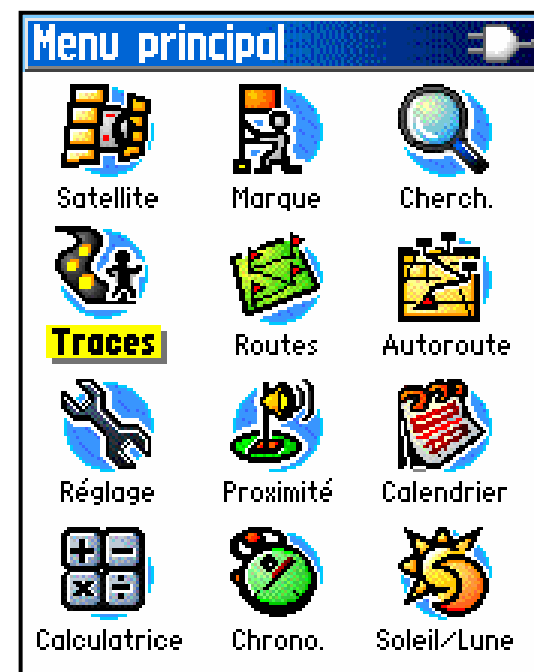


# Sur le lieu de départ

- Vérifier que le journal des traces est activé (1)



Appuyer **2 fois**  
sur le bouton  
**Menu...**



...pour afficher le *Menu principal*.

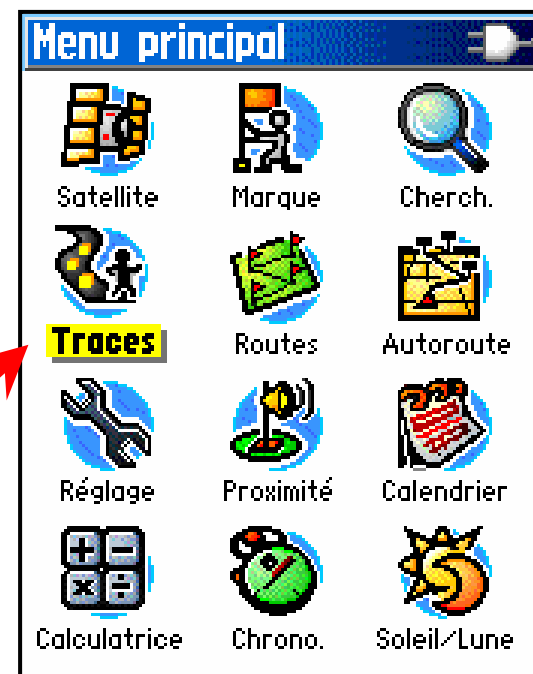
# Sur le lieu de départ

- Vérifier que le journal des traces est activé (2)

Avec le joystick...



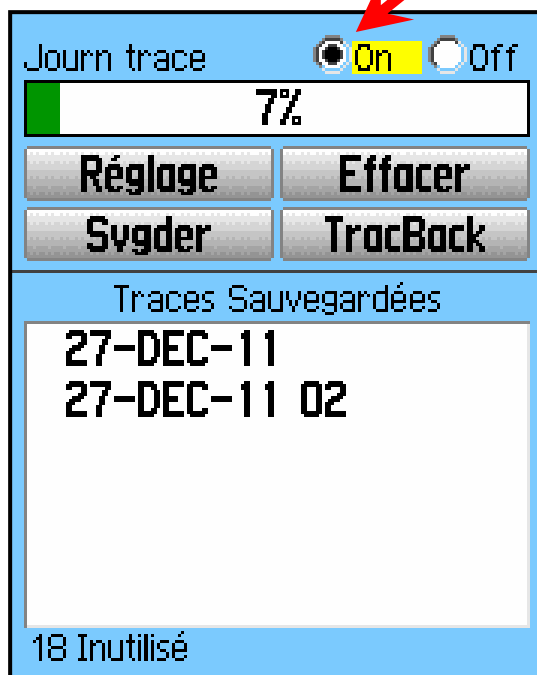
...sélectionner *Traces*  
et cliquer dessus.



# Sur le lieu de départ

- Vérifier que le journal des traces est activé (3)

Vérifier que la case *On* est cochée...



et revenir à la page désirée en appuyant **2 fois** sur le bouton *Retour*.



# Au moment de partir

- Prendre un *waypoint*  
(ça peut servir à retrouver sa voiture !)



Appuyer 2 à 3  
secondes sur le  
joystick...

Marquer waypoint		
• 335		
Note	14-JAN-15 17:53:42	
Position	30 T 0713094 UTM 4796156	
Élévation	186 <sub>m</sub>	
À partir du Curseur	W 49 <sub>m</sub>	
Approx.	Carte	OK

et sur l'écran qui apparaît, cliquer sur OK.

# Pendant la randonnée

- Tenir le GPS sur l'épaule ou la poitrine

Accrocher le GPS à la bretelle du sac à dos avec l'étui *ad hoc* (le plus haut possible sur l'épaule).



# Pendant la randonnée

- Vérifier la bonne réception du GPS

Appuyer plusieurs fois sur  
le bouton **Retour...**

...pour afficher le *Menu Tableau  
de bord.*



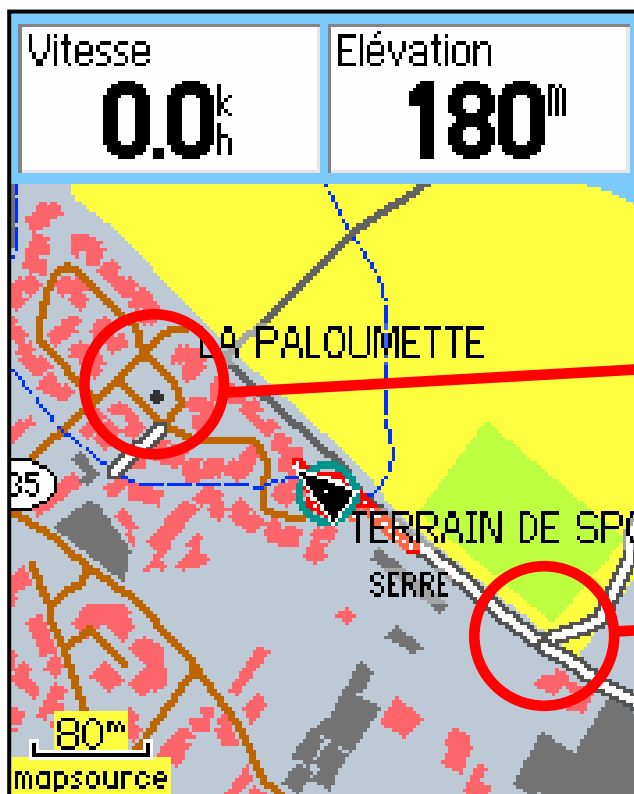
Observer le  
champ  
*Précision.*

Précision <b>3<sup>m</sup></b>	Déplac. moy. <b>3.7<sup>k</sup><sub>h</sub></b>
Tps déplac <b>03<sup>H</sup> 11<sup>M</sup><sub>S</sub></b>	Temps total <b>05<sup>H</sup> 32<sup>M</sup><sub>S</sub></b>
Odom trajet <b>11.7<sup>k</sup><sub>m</sub></b>	Elévation <b>165<sup>m</sup></b>
Position <b>30 T 0713074</b> UTM <b>4796184</b>	
Heure jour <b>15:57:24</b>	

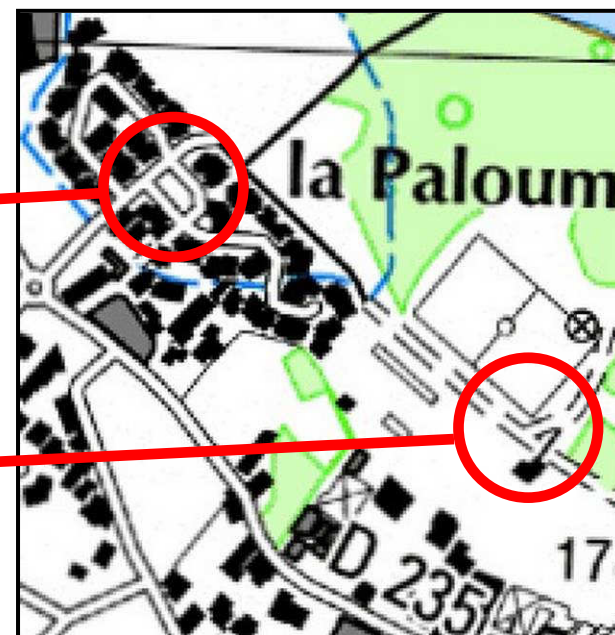


# Pendant la randonnée

- Vérifier la cohérence par rapport à la carte IGN



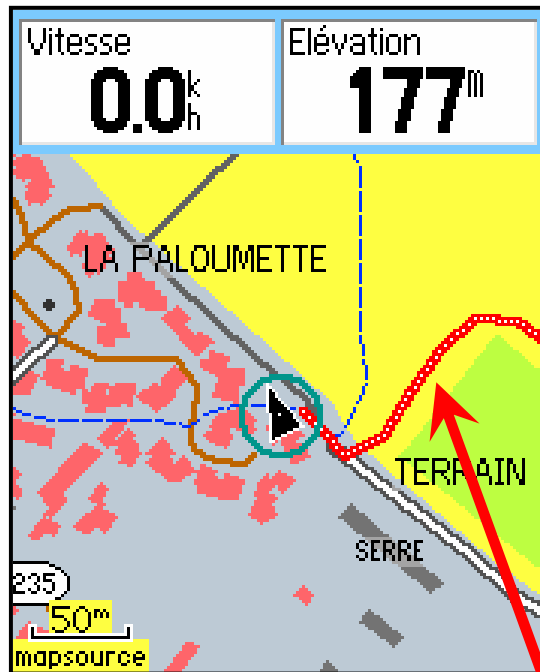
*Etrex Vista HCX*



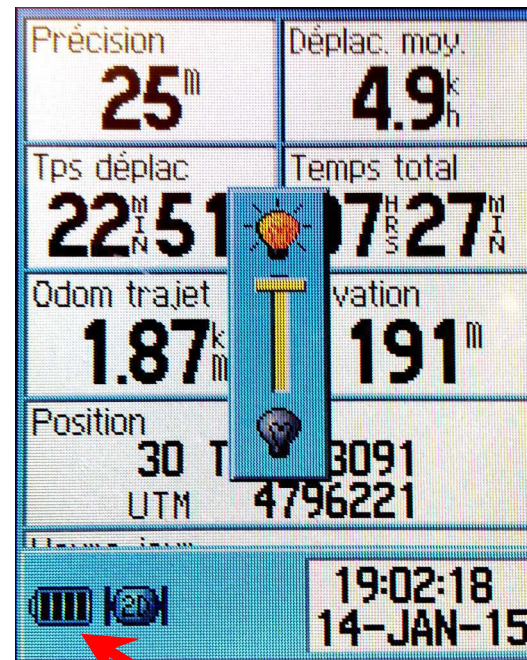
*Carte papier IGN 1:25 000e*

# Pendant la randonnée

- Vérifier aussi...



L'enregistrement de la trace  
(en rouge sur la page *Carte*)



et l'état des piles  
(appui bref sur la touche).



# Pendant la randonnée

- En cas d'interruption ou de pause

En cas de pause supérieure à 10 min, il est préférable d'interrompre l'enregistrement de la trace.

Il suffit d'éteindre le GPS (appui long sur la touche **Marche/arrêt**)

et de le rallumer à la reprise.



# À la fin de la randonnée

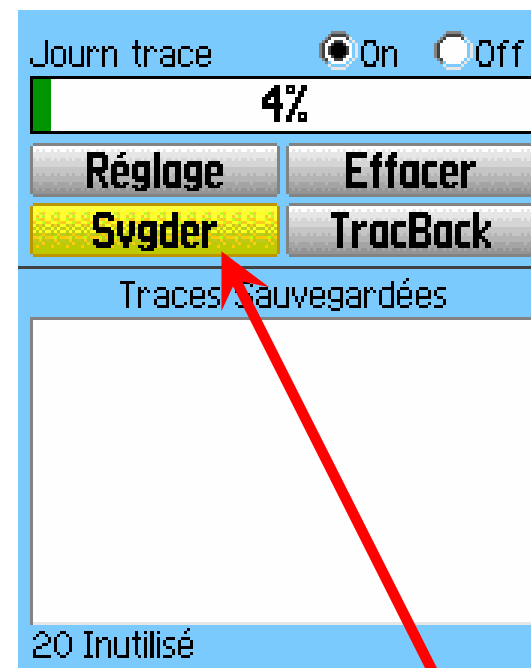
- Enregistrer la trace (1)



Appuyer **2 fois**  
sur le bouton  
*Menu* pour  
afficher le  
*Menu principal...*



cliquer sur *Traces...*



puis sur *Svger*.

# À la fin de la randonnée

- Enregistrer la trace (2)



Cliquer sur *Oui...*



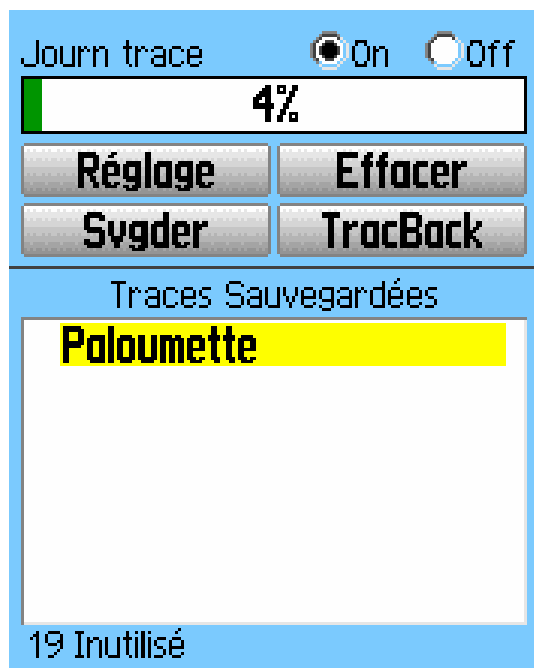
et sur *OK*



(Vous pouvez aussi saisir un nom et cliquer sur *OK*)

# À la fin de la randonnée

- Éteindre le GPS



L'écran ci-dessus s'affiche.

Éteindre le  
GPS par un  
appui long  
sur la touche  
*Marche/arrêt.*



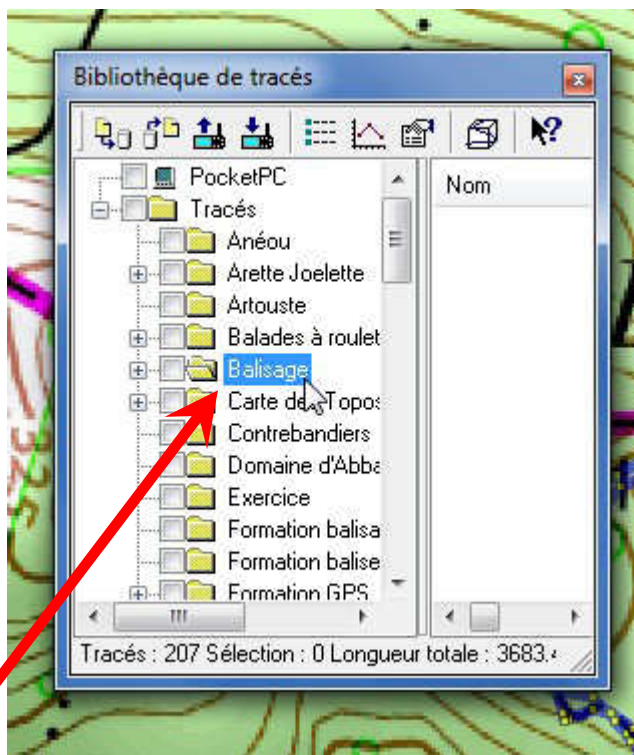


# De retour à la maison

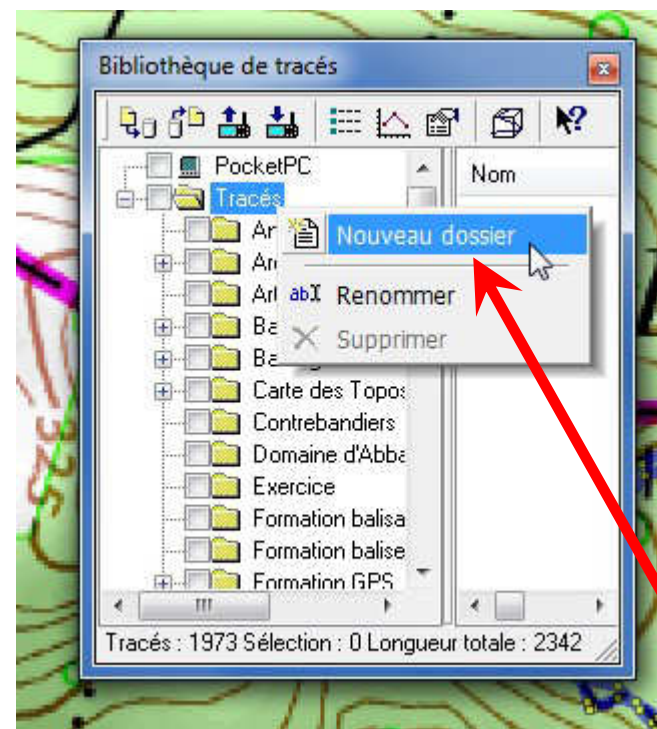
- Transférer le tracé dans CartoExploreur (1)
  - Ouvrir CartoExploreur,
  - relier le GPS à l'ordinateur par le câble USB, 
  - allumer le GPS  
(touche *Marche/arrêt*),
  - Dans CartoExploreur, ouvrir la bibliothèque de tracés : bouton .

# De retour à la maison

- Transférer le tracé dans CartoExplorateur (2)



Dans le volet gauche de la bibliothèque, sélectionner un dossier existant...

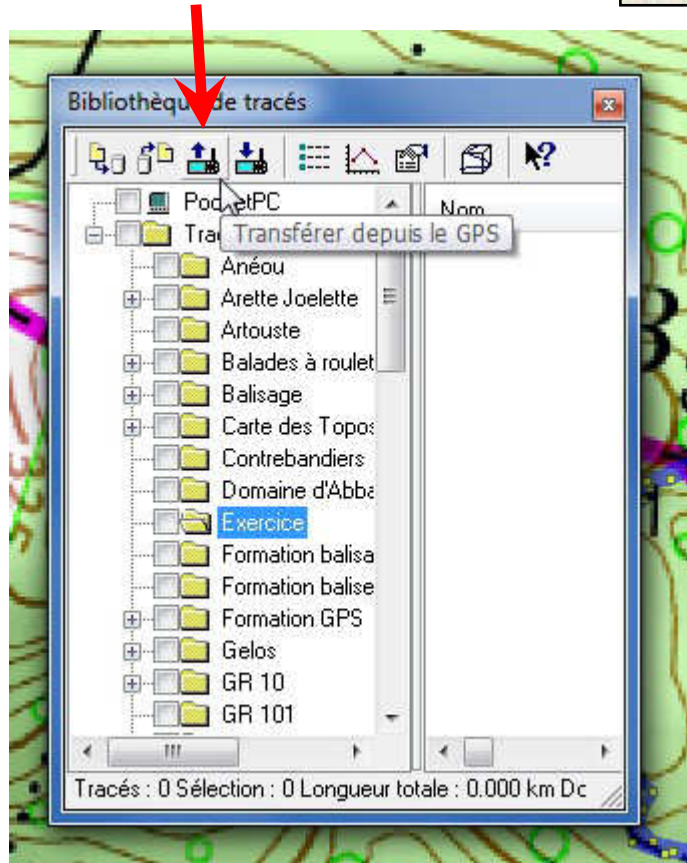


...ou créer un nouveau dossier (clic droit sur *Tracés*).

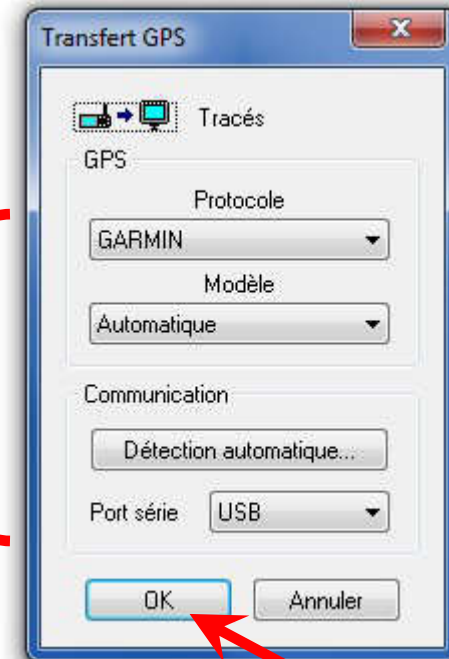
# De retour à la maison

- Transférer le tracé dans CartoExplorateur (3)

Cliquer sur le bouton  ...



...vérifier  
les options...

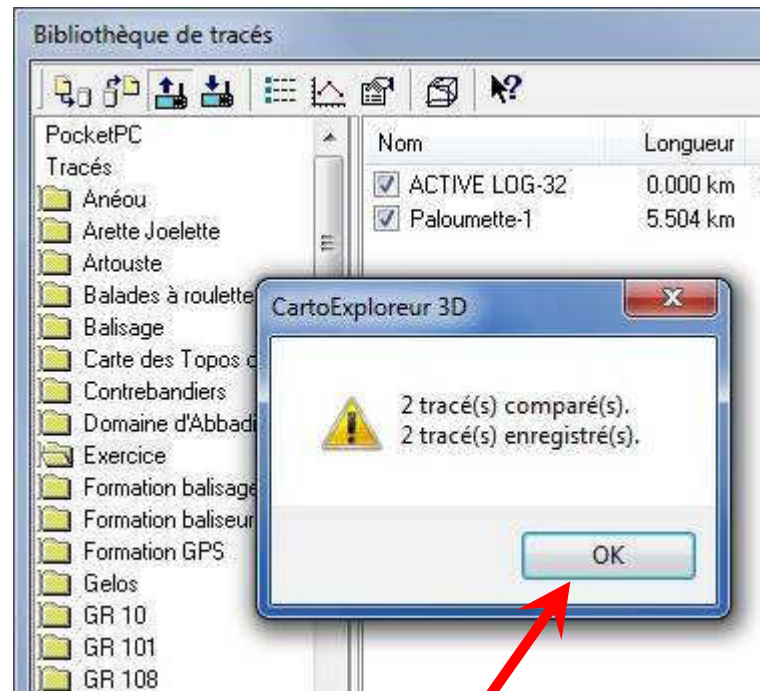


et cliquer sur **OK**.

# De retour à la maison

- Transférer le tracé dans CartoExploreur (4)

Le logiciel vérifie que le tracé n'a pas déjà été importé et il l'enregistre dans le dossier ouvert.



Cliquer sur **OK...**



et débrancher le GPS.

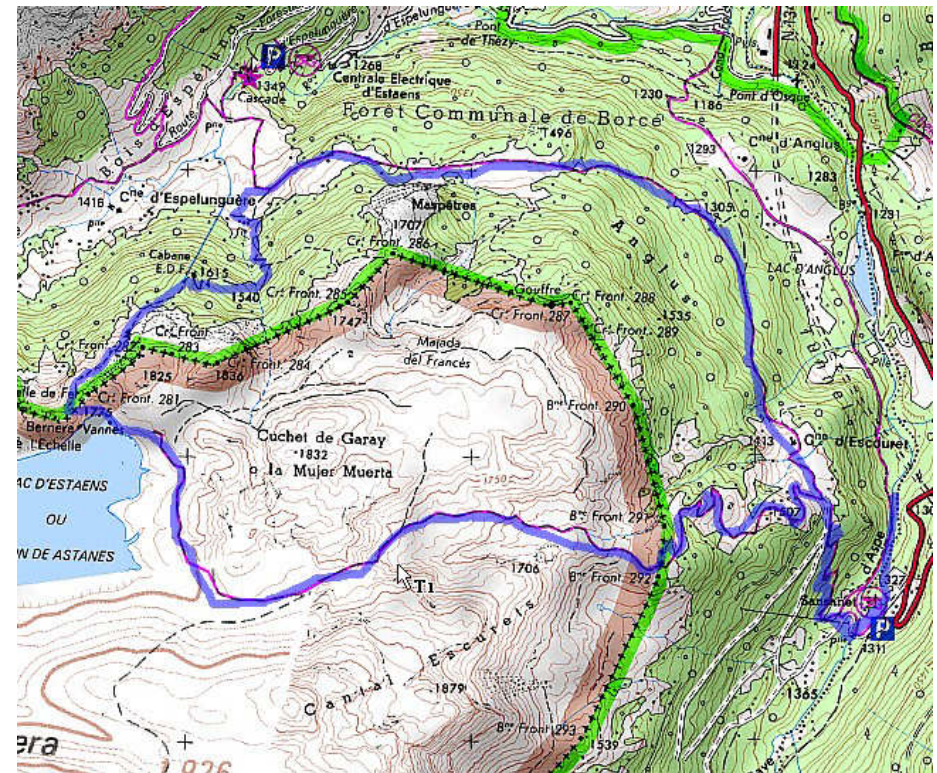
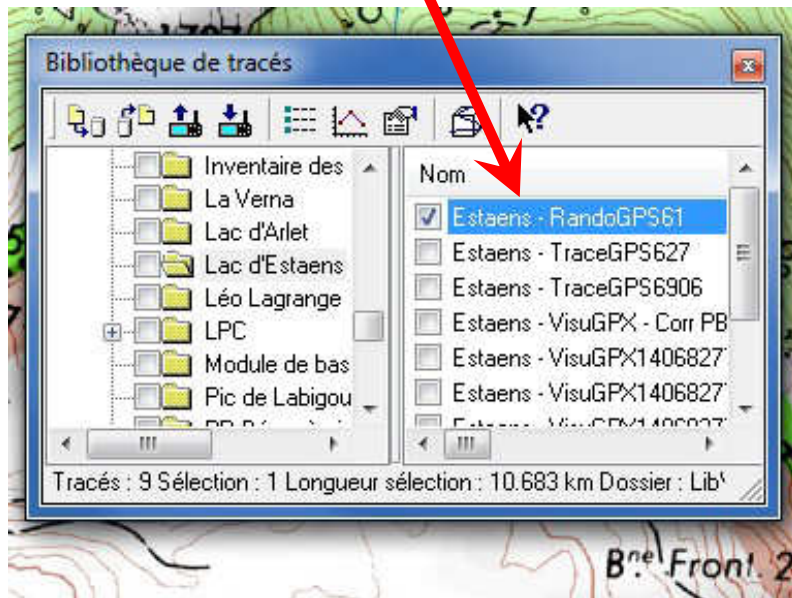


# De retour à la maison

- Visualiser la trace sur la carte


Pour voir la trace, cocher sa case et double-cliquer sur son nom.

La trace apparaît sur la carte.

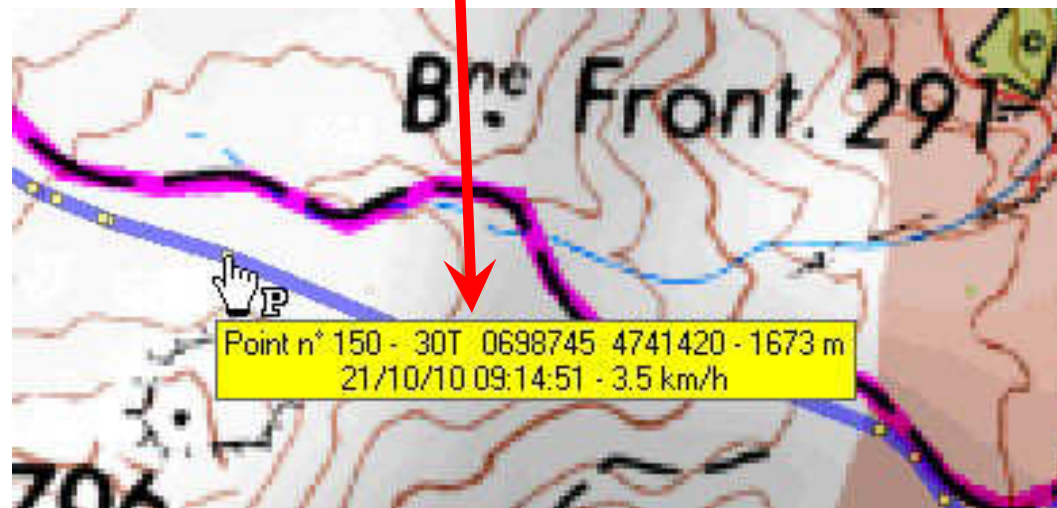
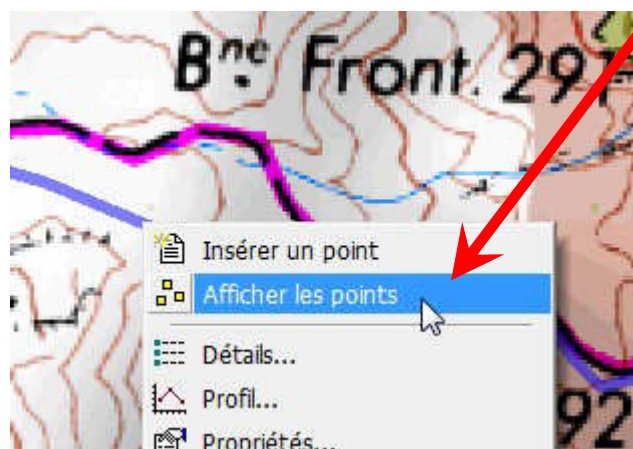


# De retour à la maison

- Voir les caractéristiques de la trace

Pour visualiser les points de la trace, sélectionner l'outil Tracés  clic droit sur la trace et choisir *Afficher les points*.

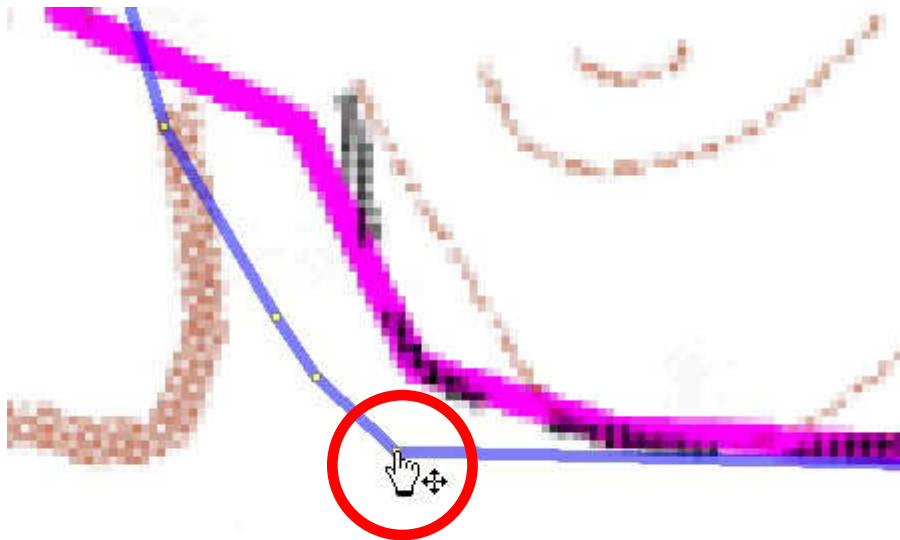
En survolant un point, on accède à ses propriétés : coordonnées, altitude, heure...




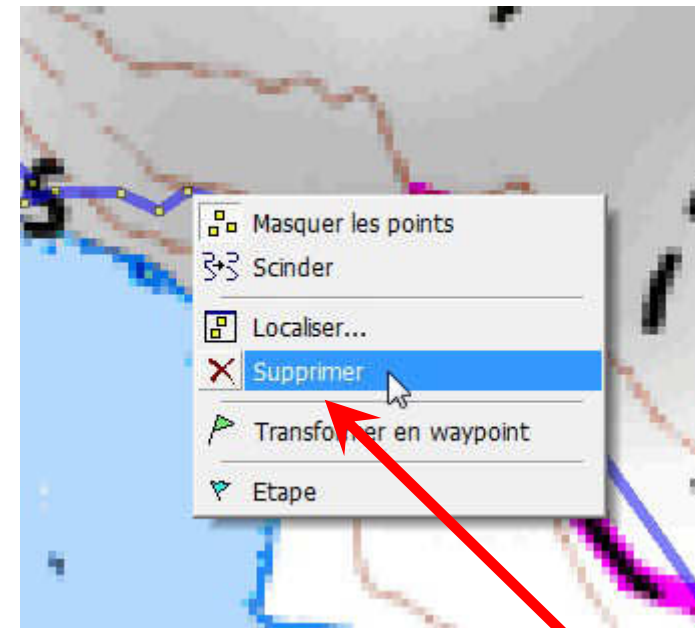


# De retour à la maison

- Modifier l'aspect de la trace (1)




Pour corriger les aberrations du tracé et déplacer un point, outil *Tracés*  et glisser le point.

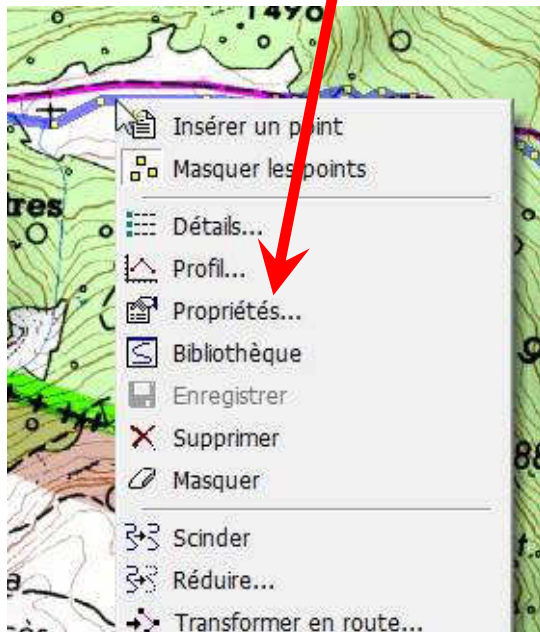


Il est possible de supprimer un point (clic droit sur le point, option *Supprimer*).

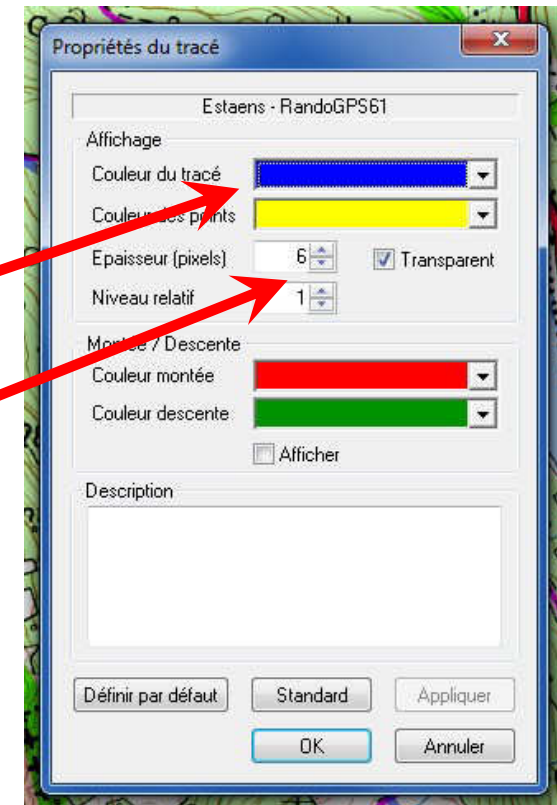
# De retour à la maison

- Modifier l'aspect de la trace (2)

Pour voir et modifier les propriétés de la trace, sélectionner l'outil *Tracés* , clic droit sur la trace, choisir *Propriétés*.



Il est possible de modifier la couleur, l'épaisseur et la transparence de la trace.



# De retour à la maison

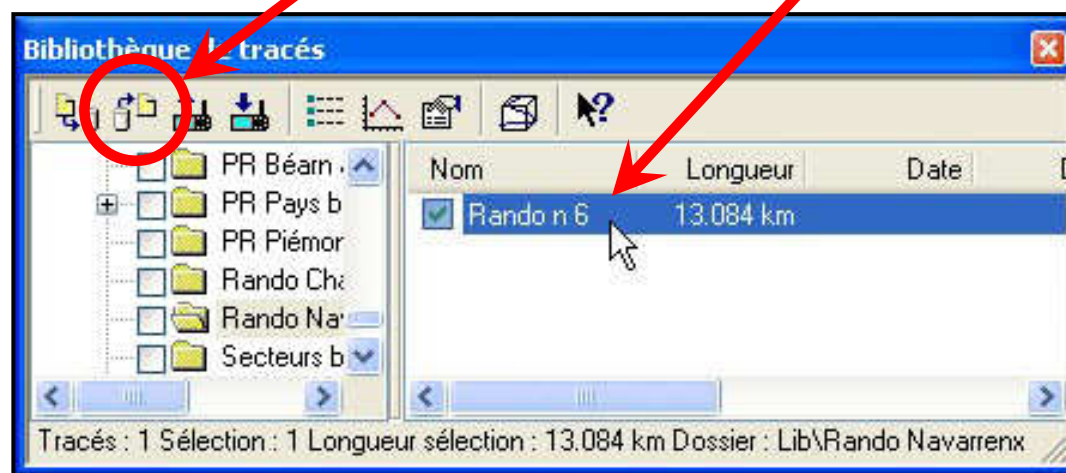
- Partager la trace

Pour communiquer sa trace :

- sélectionner la trace dans la bibliothèque de Tracés
- cliquer sur le bouton Exporter  ...

Et indiquer le dossier de destination.

L'exportation se fait au format GPX, un format très léger et standard pour les GPS.



Le fichier GPX peut être joint à un mail ou téléchargé sur un site tel que VisuGPX.