

Cette zone humide de 100 hectares située tout près du centre de Bayonne a été réaménagée pour servir à la fois de laboratoire écologique, de lieu de promenade et d'espace culturel grâce à la maison des Barthes et au muséum d'histoire naturelle. Ce lieu ouvert depuis 2006 est accessible par le « Pont Blanc ». Il est entièrement en site protégé.



Accès

Du pont du Génie à Bayonne rejoindre la rive gauche de la Nive en prenant à gauche direction : Lauga-St Léon, hôpital, complexe sportif Robert Caillou. Passer sous le pont du Labourd. Au rond-point de Lauga, continuer vers l'avenue Paul-Pras (indication St Léon, la Floride, plaine d'Ansot-muséum. À 200 m tourner à gauche : avenue Raoul Follereau. Se garer au parking du complexe sportif. Accéder à la plaine d'Ansot par le Pont Blanc (pente à 4%).



Point de départ :

Parking du gymnase (H).

Fermé le lundi. Horaires variables suivant la saison et renseignements : 05 59 42 22 61.

Accès bus : Lignes à consulter sur le site : Bayonne.fr

Circuit jaune sur le plan : le sentier écologique

Cheminer le long des roselières par un sentier large et roulant. Après une passerelle tourner à droite (petite descente) puis au niveau du tunnel à gauche vers la maison des Barthes. (déclivité au passage du portail). Le chemin est souvent ombragé et longe un bois au début. Atteindre la maison des Barthes. Cette ferme du XVIII^e (accessible) est devenue l'Accueil pour la plaine d'Ansot ainsi qu'un lieu d'information et d'exposition. Juste à côté, dans un grand bâtiment de bois et de pierre (ascenseur), est installé le muséum d'histoire naturelle qui présente une belle collection d'animaux, des panneaux explicatifs sur les barthes, des devinettes. À l'arrière de ces bâtiments, voir le potager et apprendre à gérer de façon écologique. Grimper dans l'observatoire des oiseaux.

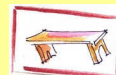
Il est possible de faire le début du sentier « Eau » (personnes en fauteuil accompagnées) jusqu'au centre de documentation (parcours d'interprétation des arbres) : 500 m de plus aller et retour (circuit en rose sur le plan).

Les personnes avec des poussettes pourront effectuer les autres sentiers dont le sentier « Faune » qui traverse la forêt et qui est très bien documenté (3 km).



Aller-retour

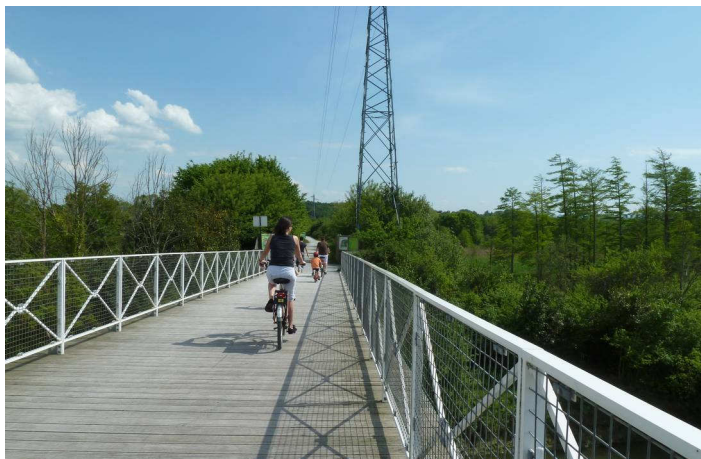
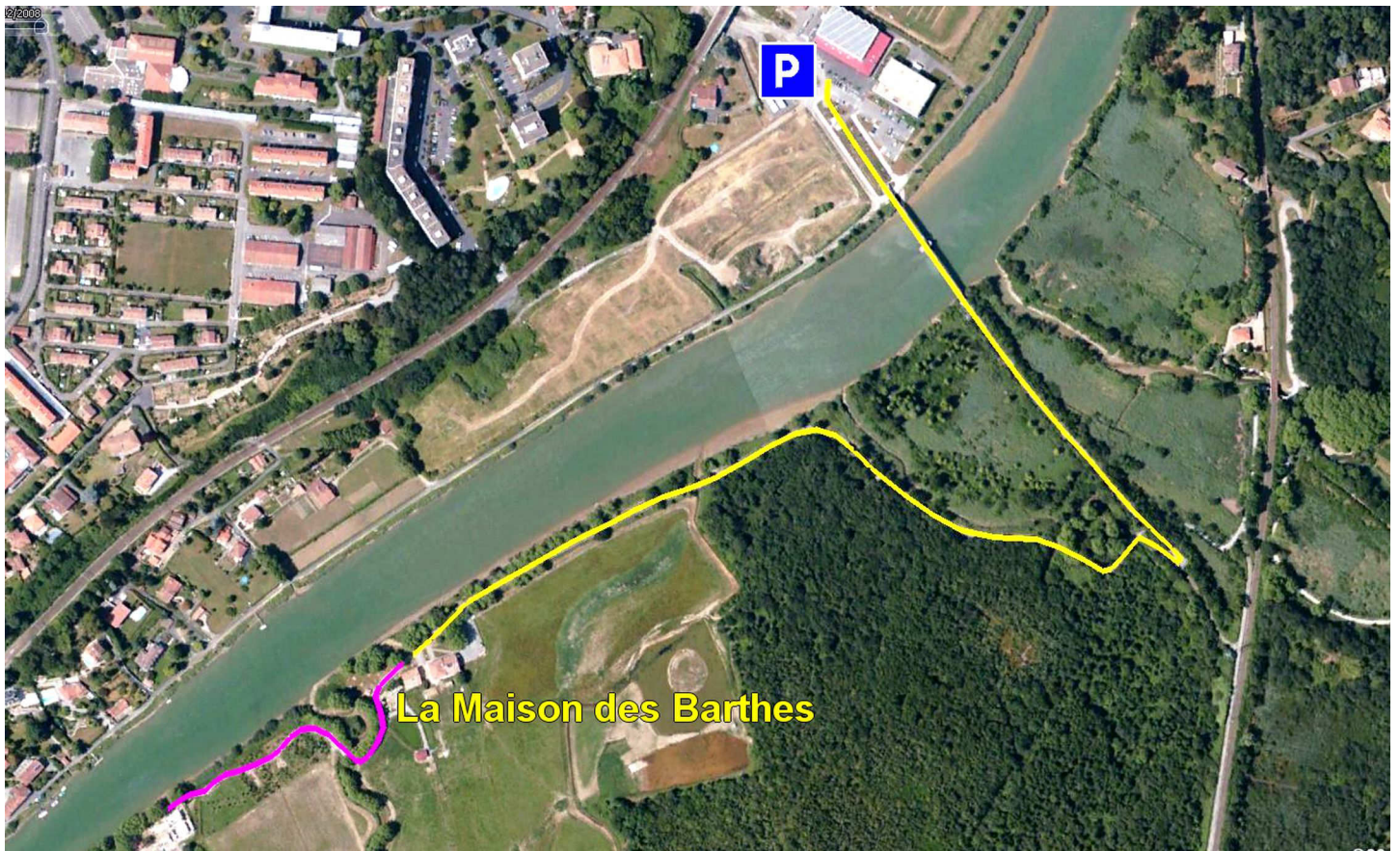
Distance : 2,3 km A/R.



Toilettes (H).

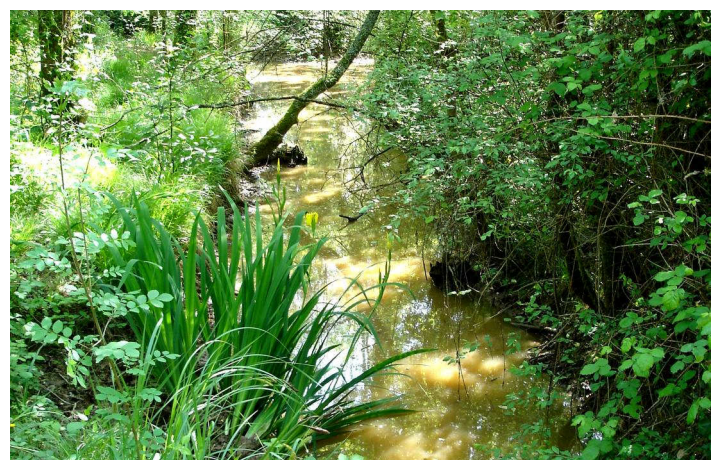
Panneaux d'information, musées, expositions, observatoire des oiseaux.

Espace de jeux rive gauche de la Nive près du parking de départ.



Les barthes

Les barthes de la Nive sont des zones humides et inondables, possédant une végétation de broussaille, de prairies riches en sédiments et parcourues par des ruisseaux ; en retenant l'eau elles protègent des inondations les villes en aval ; elles ont été aménagées grâce à des levées de terre, des canaux et des portes qui peuvent se fermer à marée haute et s'ouvrir à marée basse pour laisser l'eau des cours d'eau s'écouler. La Nive subit les contraintes d'une rivière de montagne, d'une forte pluviosité et de la proximité de la mer. Faune et flore y sont protégées.



Cette **Balade à Roulettes®** est proposée par le Comité départemental de la Randonnée pédestre des Pyrénées-Atlantiques (CDRP 64). Retrouvez les autres Balades à Roulettes® sur le site du CDRP64 : www.cdrp64.com/sentiers-et-topoguides/les-balades-à-roulettes/
Remerciements à Evelyne Bonnacaze. Renseignements à l'Office de Tourisme de Bayonne : 05 59 46 09 00
Textes et photos de Maryse et Patrice Bellanger, dessins de Michel Lamballe. © CDRP 64. Reproduction interdite. Août 2011.