

Promenade reposante facile d'accès, au bord du Gave d'Ossau que l'on enjambe sur une superbe passerelle de bois entre les communes d'Arudy et de Louvie-Juzon. Vue saisissante sur le pic du Midi d'Ossau.



Accès

En partant de Pau faire 27 km par la D 934 en direction de la vallée d'Ossau. À Louvie-Juzon, 300 m après le supermarché, tourner à droite rue de la Pachère, au niveau de l'indication garage Peugeot, abribus. La rue oblique à droite, la suivre jusqu'à la fin de la partie goudronnée. Se garer sur une partie en dur à gauche juste après des entrepôts.

À Louvie-Juzon : commerces, parking (h) place Camps, église Saint-Martin avec son orgue du XVII^e et XVIII^e.



Point de départ :

Se garer sur la gauche au départ de la piste de terre. N 43°05' 48" W 0°25'17"



À proximité :

Promenades avec un âne, asso. Petits Pas, (h), Port de Castet, 64260 Castet 05 59 82 64 98

Toilettes (h) Arudy, Jardin des Carriers, rue Trey, près de l'Hôtel de Ville.

Circuit jaune sur le plan

Depuis le lieu de stationnement, emprunter la piste de terre, rive droite du gave d'Ossau. Elle est équipée de bancs. Fin du parcours accessible aux personnes en fauteuil roulant.

Franchir la passerelle de bois puis partir à gauche par une belle allée ombragée. Aller jusqu'au barrage ; une passerelle métallique permet de traverser le canal et de rejoindre Iseste. Revenir sur ses pas.

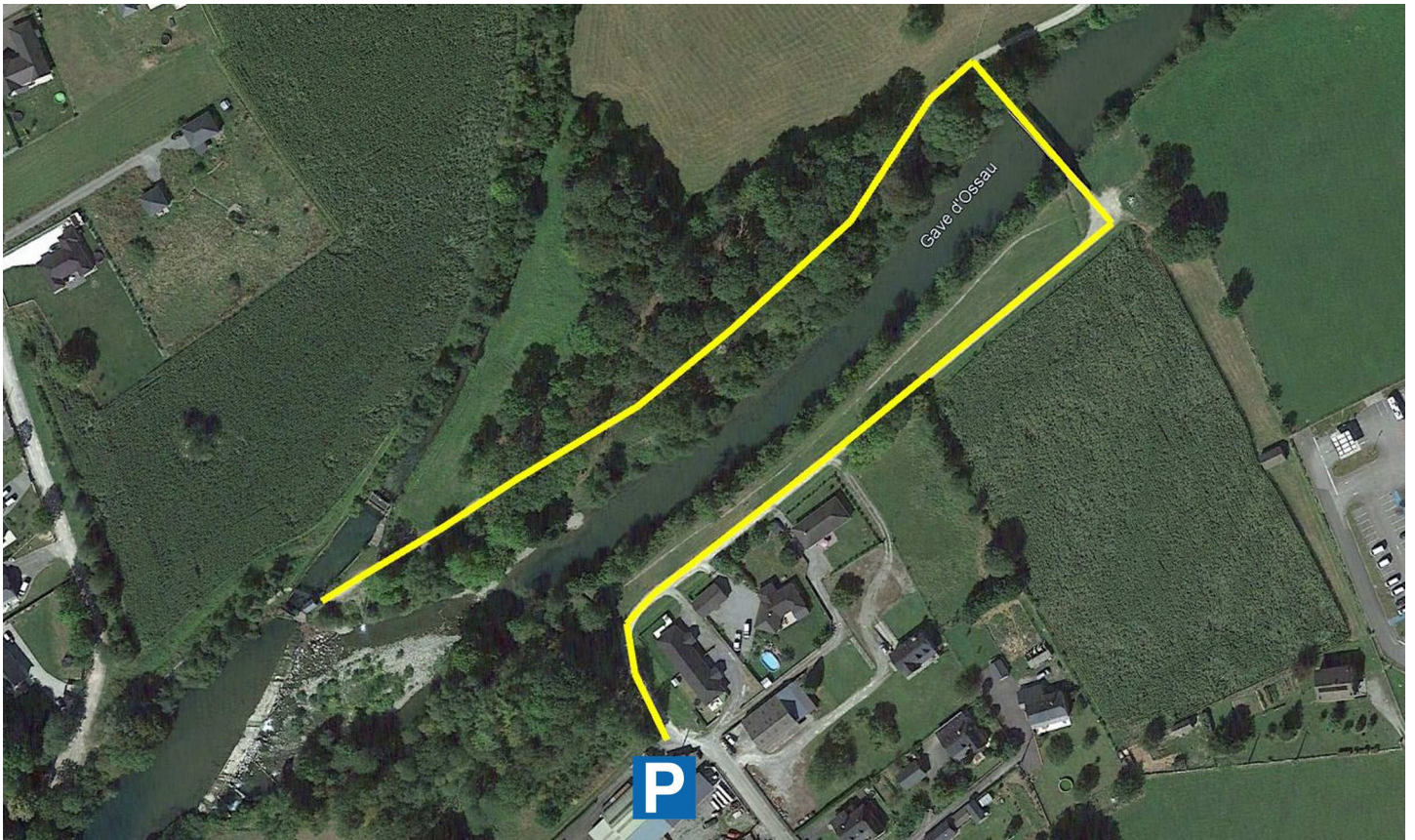


Aller-retour rive droite jusqu'à la passerelle : 0,540 km

Aller-retour jusqu'au barrage : 1,300 km

À voir : le barrage et l'échelle à saumons, la vue sur l'Ossau.

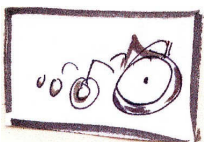
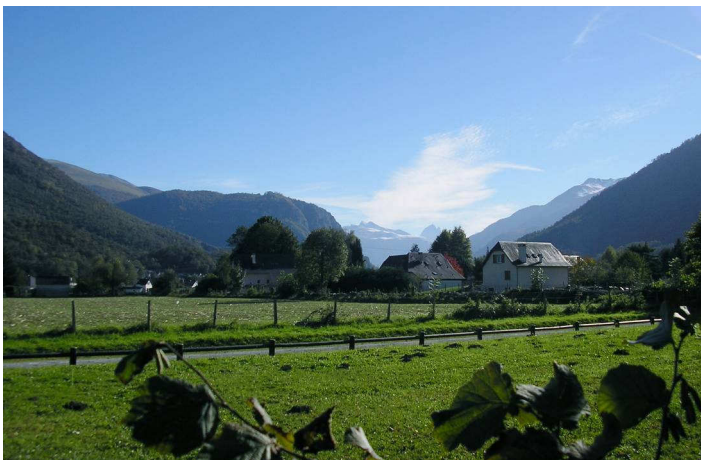
À consulter la BR® 6 Iseste



Le gave d'Ossau

Gave est le nom donné à un cours d'eau de montagne dans le Béarn. Le gave d'Ossau est d'abord un torrent qui naît dans le massif du Pic du Midi d'Ossau de la confluence, entre autres, des gaves du Brousset et de Bious. Il décrit un grand méandre au nord d'Arudy et oblique vers l'ouest, puis vers Oloron-Sainte-Marie où il rejoint le gave d'Aspe pour former le gave d'Oloron.

D'une longueur de 49 km, il est équipé de barrages hydroélectriques et d'usines de production d'électricité. Il est très apprécié des amateurs de pêche à la truite.



Cette **Balade à Roulettes**[®] est proposée par le Comité départemental de la Randonnée pédestre des Pyrénées-Atlantiques (CDRP 64). Retrouvez les autres Balades à Roulettes[®] sur le site du CDRP64 : www.cdrp64.com/sentiers-et-topoguides/les-balades-a-roulettes/
 À consulter : *Randonnées en Vallée d'Ossau* (disponible à l'Office de Tourisme d'Arudy). Renseignements à la mairie de Louvie-Juzon (05 59 05 61 70) ou à la communauté de communes de la vallée d'Ossau à Arudy (05 59 05 66 77).
 Textes et photos de Maryse et Patrice Bellanger, dessins de Michel Lamballe. © CDRP 64. Reproduction interdite. Décembre 2014, revu janvier 2024.