

Découvrir le patrimoine architectural d'Iseste, se promener au bord du Gave d'Ossau, pique-niquer à l'ombre des peupliers ou essayer le parcours sportif d'Arudy : voilà une balade pleine de découvertes au cœur de la vallée d'Ossau.



Accès

À 27 km au sud de Pau par la D 934. Traverser Louvie-Juzon puis juste après le Gave tourner à droite vers Iseste. Traverser le village, prendre à droite rue du Gave, puis rue Daran ou d'Aran et continuer jusqu'à la rue du Moulin. Se garer le long du terrain de sport ou sur la place près de l'église.



Point de départ :

Parking : Rue du Moulin ou le long de l'église (2 places handicapés).

N 43°05'31" W 0°25'32"

Circuit jaune sur le plan

Se diriger vers le gave, contourner l'église par le chevet et aller à droite. Un mur percé d'une porte donne accès à la mairie, ancienne abbaye laïque. Pierres sculptées au dessus de la porte du rez-de-chaussée. Revenir à l'église et se diriger à droite vers une petite rue ; admirer la grande maison de maître ou Domec du XIV^e. Revenir sur ses pas et longer le gave vers l'aval. Quitter cet espace pour suivre la berge par un sentier de piétement ou emprunter l'avenue Daran plus roulante et en sens unique. Dépasser les gros rochers et arriver au pied du parcours sportif. Le circuit jaune accessible se termine.

Poursuivre (tracé rose sur le plan) par un chemin vers la droite (pente et affleurement de pierres au tout début. Aller jusqu'au ponton métallique sur le canal, tout près du barrage. Possibilité de continuer jusqu'à la passerelle bleue. Revenir sur ses pas.

Au retour suivre le même chemin mais avant de regagner son véhicule aller au coin du parking et au pied d'une antenne télé observer le Pilori, colonne de marbre gris où l'on rendait la justice. En se promenant dans le village : maison natale de Théophile de Bordeu, médecin. Porte ornée d'une fée Mélusine.

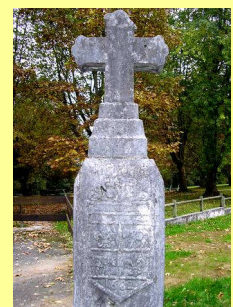


Aller-retour : 1,8 km A/R jusqu'au parcours sportif

Supplément jusqu'au barrage : 200 m A/R



En chemin : panneaux d'information très documentés.



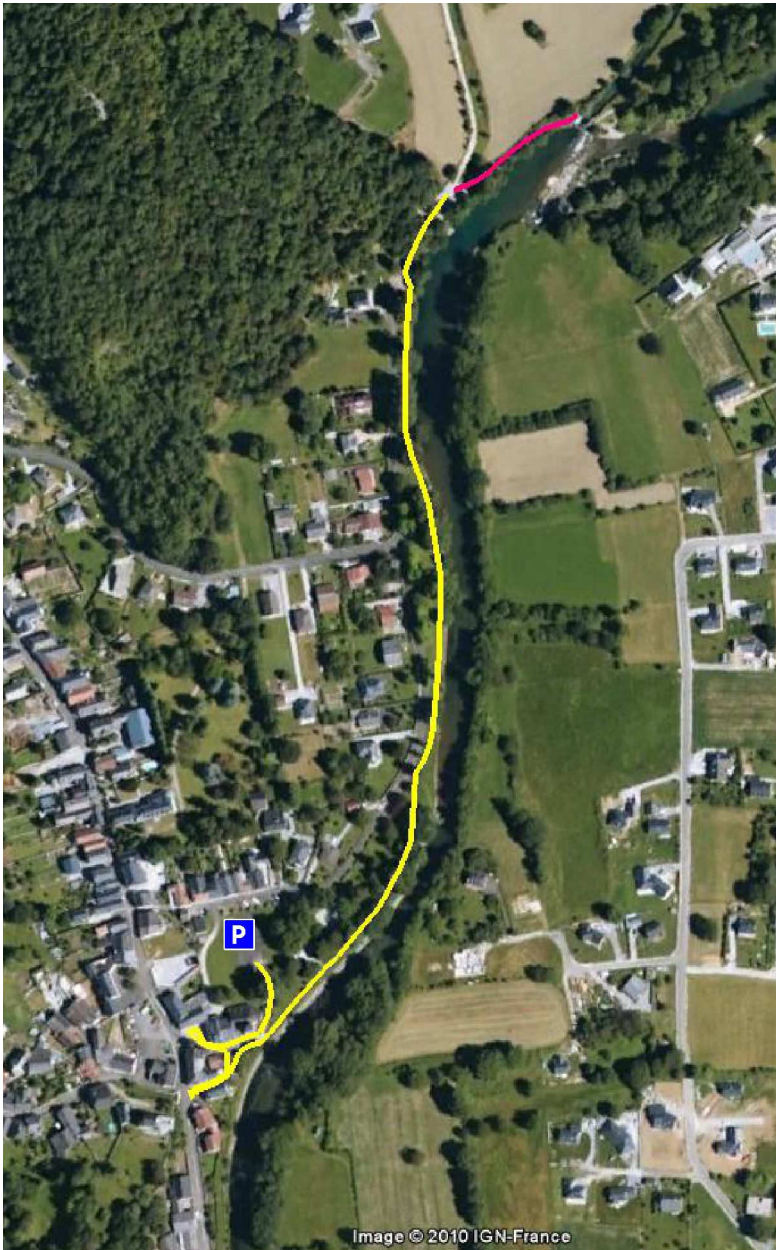
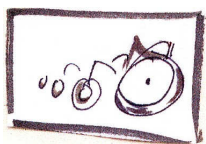


Image © 2010 IGN-France

Les abbayes laïques

Elles furent nombreuses en Béarn depuis le Moyen-âge. L'abbé laïc était un seigneur local, lui-même vassal, qui, en échange de la dîme, devait entretenir la paroisse. Il n'était pas ecclésiastique. Castet, Béost, Gère, Sévignacq avaient aussi leur Abadie.



Cette **Balade à Roulettes®** est proposée par le Comité départemental de la Randonnée pédestre des Pyrénées-Atlantiques (CDRP 64). Retrouvez les autres Balades à Roulettes® sur le site du CDRP64 : www.cdrp64.com/sentiers-et-topoguides/les-balades-a-roulettes/
 À consulter : *Randonnées en Vallée d'Ossau* disponible à l'Office de Tourisme d'Arudy : 05 59 05 77 11.
 Renseignements à la mairie d'Iseste : 05 59 05 62 84.
 Textes et photos de M. et P. Bellanger, dessins de M. Lamballe. © CDRP 64. Reproduction interdite. Avril 2011, revu janvier 2024.