

Vallée d'Ossau

NIV
4

GRP®49

Laruns / Bilhères



Une jolie traversée qui, entre villages et quartiers de granges, prend de la hauteur en offrant une vue exceptionnelle sur la vallée et les sommets environnants. Le parcours sur pistes et gros chemin ne présente pas de difficultés particulières si ce n'est sa longueur et son dénivelé.

Parcours temporaire en 2021.

D Descendre au nord la rue du Bourguet. Au stop, tourner à gauche et longer la D934 sur 50m, la traverser au passage protégé et tourner à droite en direction de Béost. Au rond-point, prendre à gauche la D240 en direction d'Aste-Béon. Redescendre cette route sur 3 km jusqu'à l'entrée du village d'Aste. Rester extrêmement prudent, cet axe est fréquenté.

1h00 **1** 710590 E - 4766156 N Au niveau du quartier Moulaprat, quitter la RD pour traverser ce petit village de chalets. À la sortie, on aperçoit la passerelle sur le gave d'Ossau. Une fois franchie, prendre à droite et longer le gave sur 350m puis prendre à gauche le chemin qui remonte vers l'ouest. Au bout, tourner à gauche et au rond-point, prendre le passage souterrain sous la D934. En sortie, tourner à droite en direction du centre de Gère-Bélesten puis bifurquer première à gauche.

1h15 **2** 710051 E - 4766790 N Remonter la petite route traversant un pâté de maison puis prendre deux fois à gauche pour atteindre le bourg de Gère et une petite place.

1h30 **3** 709645 E - 4766822 N Au centre du village, monter à droite

1h40

2h40

3h20

4h05

4h15

5h15

6h30

4 709463 E - 4766866 N Prendre à droite la route qui monte et cent mètres plus loin, à gauche un chemin qui démarre dans les herbes. Il monte en lacets au-dessus du village.

5 708747 E - 4766773 N À la fontaine d'Esteret, continuer à monter tout droit.

6 708122 E - 4766884 N À la fontaine de Bart, monter à droite sur 200 m, puis à gauche quitter la piste pour un sentier qui grimpe raide. De retour sur la piste, monter sur celle-ci. Passer les granges de Gère puis une barrière de passage à niveau.

7 707979 E - 4767792 N À droite, prendre le chemin qui va vers la forêt puis descend. 100 m plus loin, prendre le chemin à droite qui descend en plusieurs lacets.

8 707612 E - 4768643 N À droite, descendre sur la piste sur 5km.

9 708463 E - 4769998 N À gauche, dans une épingle, descendre une autre piste puis à droite, une petite route. Après les deux premières maisons de Bielle, prendre à gauche. Passer un pont sur l'Arriu Mage puis partir à droite. Remonter et au niveau d'une croix, prendre le chemin qui remonte à gauche puis à droite sur Bilhères-en-Ossau. L'église, point d'arrivée, est en vue.

A 707754 E - 4770523 N Arrivée.



D Laruns en face de l'église.

GPS WGS 84 UTM 30T
709779 E - 4762722 N



6h30



18,9km



950m



Balisage jaune et rouge

★ À ne pas manquer

- La vue panoramique sur la vallée et les sommets.

⚠ Attention

- Refermer les barrières.
- Prévoir du répulsif à taons et tiques de juin à août.
- Partir avec carte IGN Top 25 de la zone.

Le costume ossalois.

Durant les fêtes de villages, le costume ossalois égaie de sa couleur écarlate les foules bigarrées de « festayres ». Ne porte pas « l'habit » qui veut car celui-ci se transmet dans une même famille. Ainsi, ces petits, si mignons, qui dansent main dans la main :

- elle, coiffée de son capulet rouge, sur un châle de soie, avec sa grande jupe, son corset et ce beau bijou au tour du cou.

- lui, habillé comme un homme, le béret vissé sur la tête avec sa chemise blanche, sa veste de laine rouge, son pantalon et ses guêtres ornées.

Ils ne sont en aucun cas déguisés. Ils portent seulement, comme le font leurs parents, les vêtements de fêtes de leurs aïeux.

Ceux-ci sont entretenus, rénovés, conservés amoureuxment dans les penderies pour ne sortir qu'aux grandes occasions !

Renseignements complémentaires auprès de :

Office de Tourisme de la Vallée d'Ossau - 05 59 05 77 11
Office de Tourisme d'Eaux-Bonnes/Gourette - 05 59 05 33 08
Office de Tourisme de Laruns/Artouste - 05 59 05 31 41



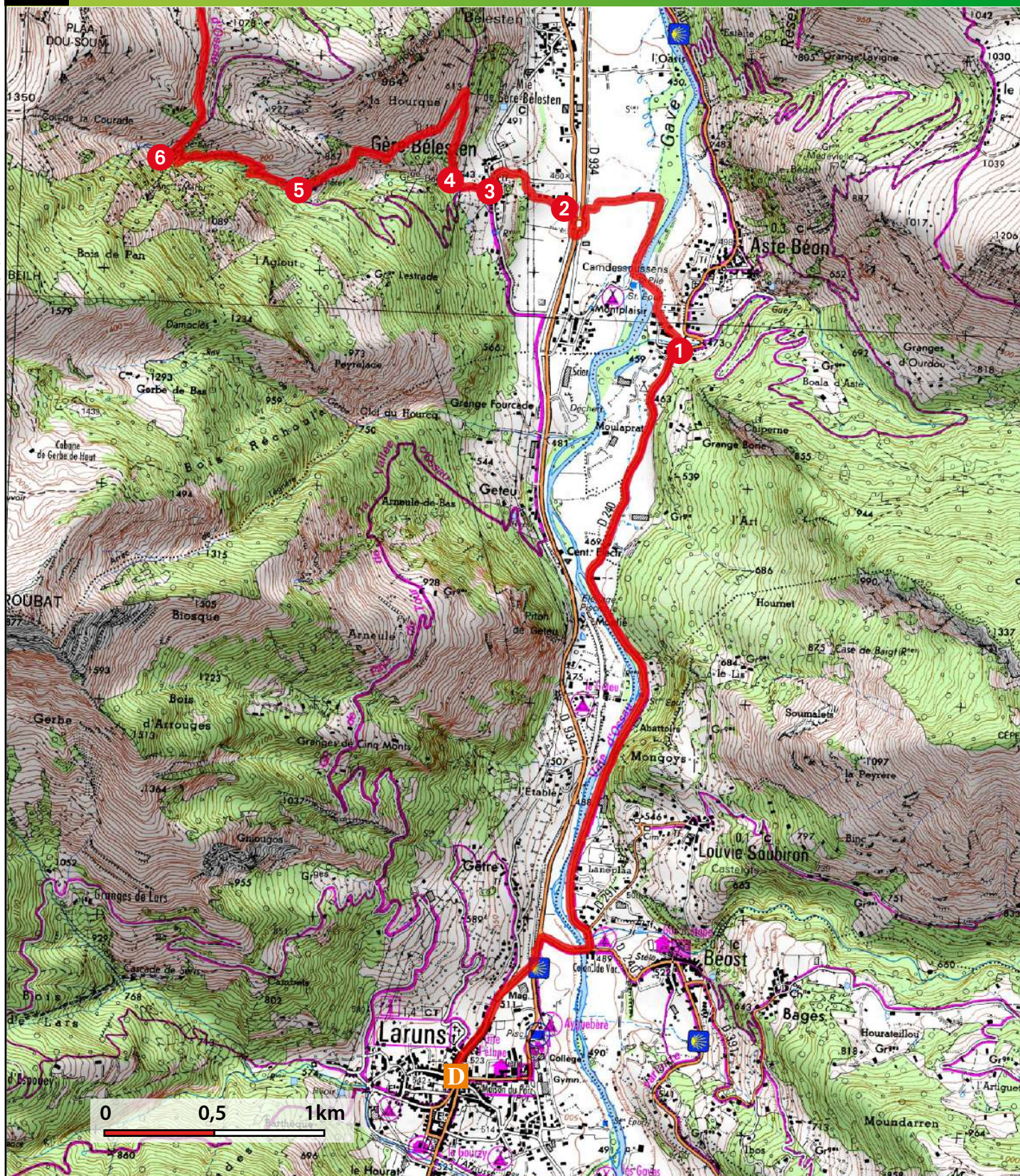
Programme réalisé par :

Communauté de Communes de la Vallée d'Ossau
1 avenue des Pyrénées - 64 260 Arudy - 05 59 05 66 77
www.valleedossau-tourisme.com

[télécharger les fiches rando sur www.valleedossau-tourisme.com](http://www.valleedossau-tourisme.com)

www.rando64.com

à pied, en vtt ou à cheval, découvrez le Béarn et le Pays basque !

**Renseignements complémentaires auprès de :**

Office de Tourisme de la Vallée d'Ossau - 05 59 05 77 11
 Office de Tourisme d'Eaux-Bonnes/Gourette - 05 59 05 33 08
 Office de Tourisme de Laruns/Artouste - 05 59 05 31 41

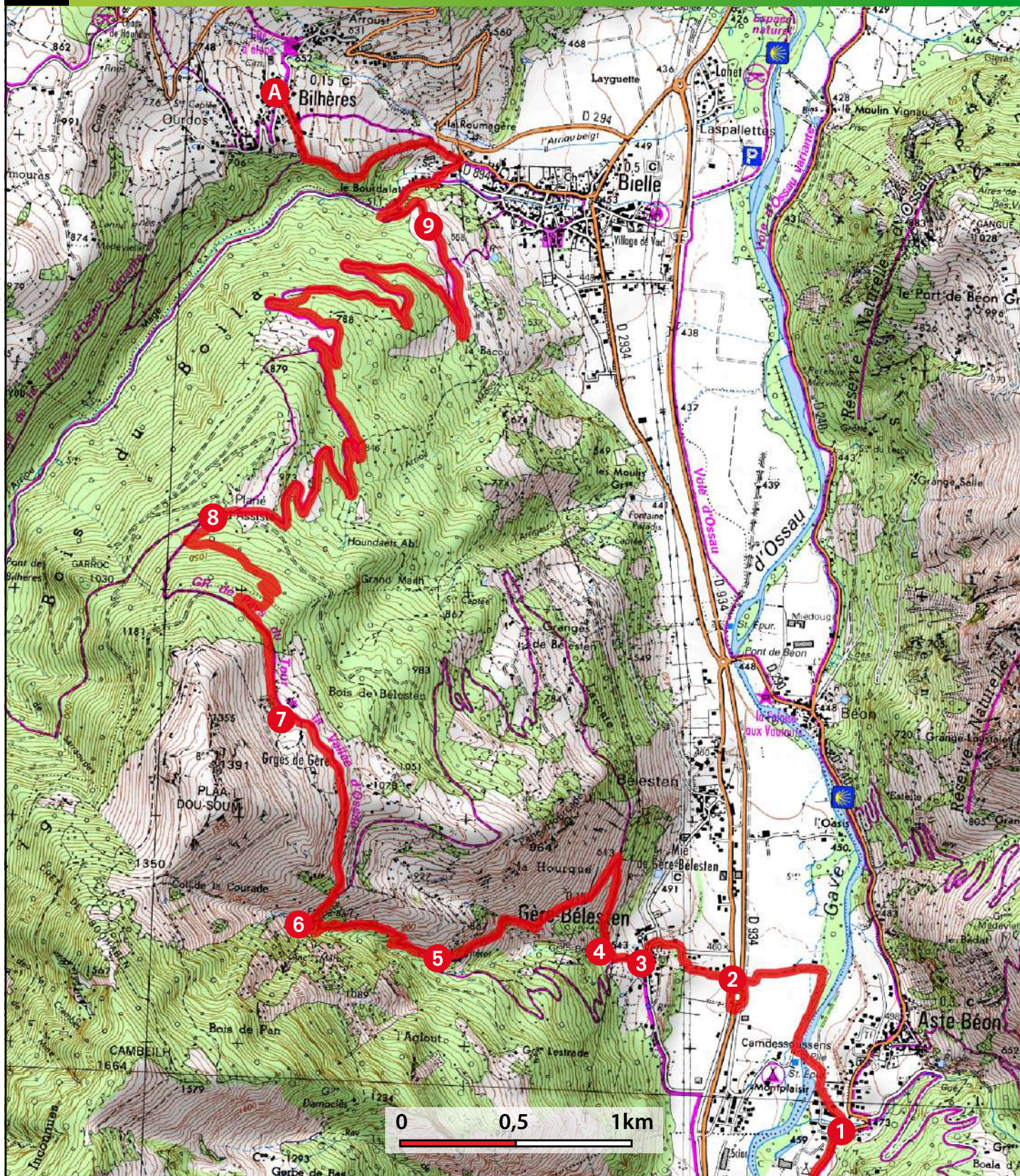
**Programme réalisé par :**

Communauté de Communes de la Vallée d'Ossau
 1 avenue des Pyrénées - 64 260 Arudy - 05 59 05 66 77
www.valleedossau-tourisme.com

télécharger les fiches rando sur www.valleedossau-tourisme.com

www.rando64.com

à pied, en vtt ou à cheval, découvrez le Béarn et le Pays basque !

**Renseignements complémentaires auprès de :**

Office de Tourisme de la Vallée d'Ossau - 05 59 05 77 11
 Office de Tourisme d'Eaux-Bonnes/Gourette - 05 59 05 33 08
 Office de Tourisme de Laruns/Artouste - 05 59 05 31 41

**Programme réalisé par :**

Communauté de Communes de la Vallée d'Ossau
 1 avenue des Pyrénées - 64 260 Arudy - 05 59 05 66 77
www.valleedossau-tourisme.com

télécharger les fiches rando sur www.valleedossau-tourisme.com

www.rando64.com

à pied, en vtt ou à cheval, découvrez le Béarn et le Pays basque !

Bien choisir votre randonnée

Pour chaque itinéraire, vous trouverez des informations techniques et pratiques pour vous permettre de choisir votre randonnée :

Les niveaux de difficulté.

Les randonnées sont classées par ordre de difficulté défini par un code couleur suivant les recommandations de la Fédération Française de Randonnée Pédestre :

- NIV 1** Très facile, moins de 2h de marche. Idéale à faire en famille, sur des chemins bien tracés.
- NIV 2** Facile, moins de 3h de marche. Peut être faite en famille, sur des chemins avec quelquefois des passages moins faciles.
- NIV 3** Difficile, moins de 4h de marche. Pour randonneur habitué à la marche, avec quelquefois des endroits assez sportifs ou des dénivelés.
- NIV 4** Très difficile, plus de 4h de marche. Pour randonneur expérimenté et sportif. L'itinéraire peut-être long et technique (dénivelé, passages délicats).

Les coordonnées GPS.

D GPS 30T 710703O - 4776694N

Pour chaque point de référence du circuit, vous trouverez des coordonnées GPS. Le système géodésique retenu compatible avec les GPS est le WGS84, la projection est en UTM et la zone 30T pour le Sud-Ouest de la France. Les valeurs du point en longitude et latitude sont données en mètre suivi de O pour Ouest ou E pour Est et N pour Nord. Téléchargez les tracés GPS des circuits sur : www.rando64.fr



Durée, donnée en heure. Cette valeur estimée tient compte de la longueur de la randonnée, du dénivelé et des éventuelles difficultés et est exprimée sans les arrêts.



Dénivelé, exprimé en mètre. Pour chaque circuit, la valeur correspond au cumul des montées.



Distance, la valeur exprimée en kilomètre correspond à longueur totale de l'itinéraire.

Le balisage

Direction	Sentier de pays et PR®	GRP®	GR®
Bonne direction	—	—	—
Tourner à gauche	↙	↙	↙
Tourner à droite	↘	↘	↘
Mauvaise direction	X	X	X



GR®, GRP® et PR® sont des marques déposées par la Fédération Française de Randonnée Pédestre. Certains itinéraires ont été sélectionnés par la Fédération française de randonnée pédestre en fonction de critères de qualité. Ils sont labellisés PR®.

Recommandations

Météo 08 99 71 02 64 - **Appel d'urgence européen** 112

Parcourir les chemins du Béarn et du Pays Basque nécessite d'être vigilant et d'adopter un comportement respectueux, envers la nature, les hommes et les femmes qui font vivre ce territoire. Voici quelques conseils pour bien randonner.

Préservez-vous

- Ne partez pas sans le matériel nécessaire. (chaussures et vêtements adaptés, gourde, casquette, crème solaire...).
- Sur les zones pastorales gardez vos distances avec les troupeaux et les chiens.
- Evitez de partir seul, avant de partir informez un tiers de votre itinéraire.
- Ne buvez pas l'eau des ruisseaux.

- Renseignez-vous sur la météo.
- Ne surestimez pas vos capacités.

Préservez la nature

- Munissez-vous d'un sac pour emporter vos déchets.
- Respectez la faune et la flore.
- Suivez les sentiers balisés.

Respectez les activités et les hommes

- Pensez à refermer les barrières.
- Évitez de partir en randonnée avec votre chien ou tenez-le en laisse.
- N'allumez pas de feux.
- Respectez les propriétés privées traversées par les itinéraires.

Votre avis sur nos sentiers

Les itinéraires que nous vous proposons ont fait l'objet de la plus grande attention. Vos impressions et observations sur l'état de nos chemins, nous intéressent et nous permettent de les maintenir en état. Nous vous invitons à faire part de vos remarques par le biais du dispositif Suricate (<http://sentinelles>).

www.rando64.com

à pied, en vtt ou à cheval, découvrez le Béarn et le Pays basque !